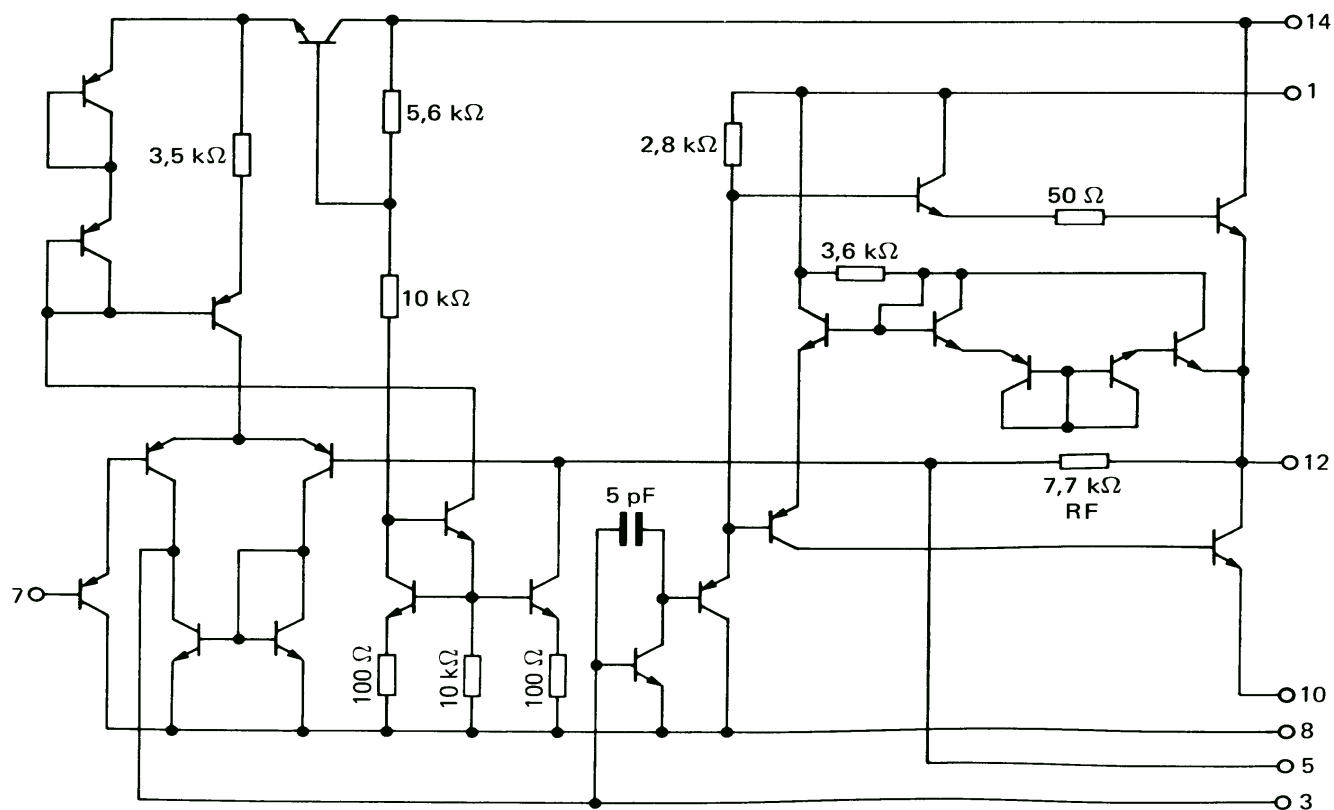


**OPTIONS**  
 OPTIONS

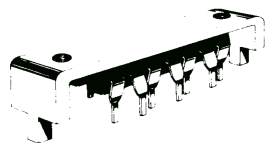
$V_{CC}$ (V) max.	$P_O$ (W)	$R_L$ ( $\Omega$ )	$I_{CC}$ (mA) typ.	$V_{CC}$ (V)	Case Boîtier	Suffix to note when ordering Suffixe à indiquer à la commande	Characteristics page Caractéristiques page
12	0,65	15	6	9	CB-108	X	4
12	1,3	8	6	9	CB-108	A	10
15	2,1	8	8	12	CB-108	B	16
15	2,1	8	8	12	CB-99	KB	16
15	2,1	8	8	12	CB-135	NB	16
12	2,1	4	6	9	CB-108	C	22
12	2,1	4	6	9	CB-99	KC	22
12	2,1	4	6	9	CB-135	NC	22
18	3,4	8	10	15	CB-99	KD	28
18	3,4	8	10	15	CB-135	ND	28

**SCHEMATIC**  
 SCHEMA ELECTRIQUE


## PIN CONFIGURATION

### BROCHAGE

CB-135



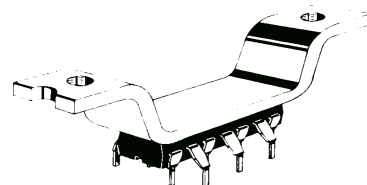
TBA 790 NB, NC, ND

CB-108

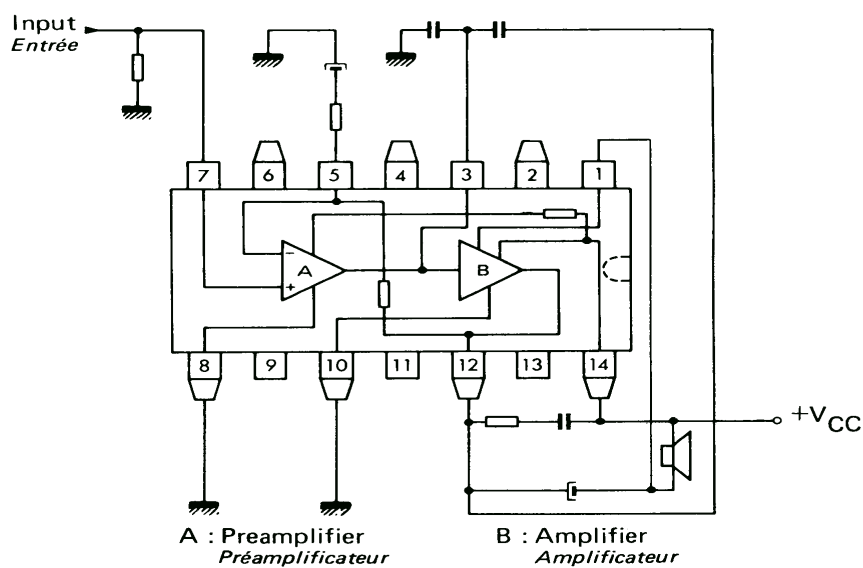


TBA 790 X, A, B, C

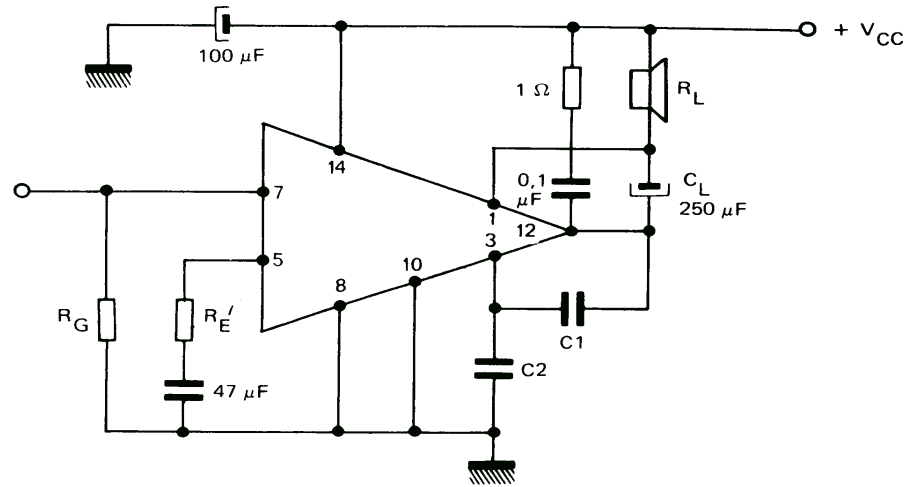
CB-99



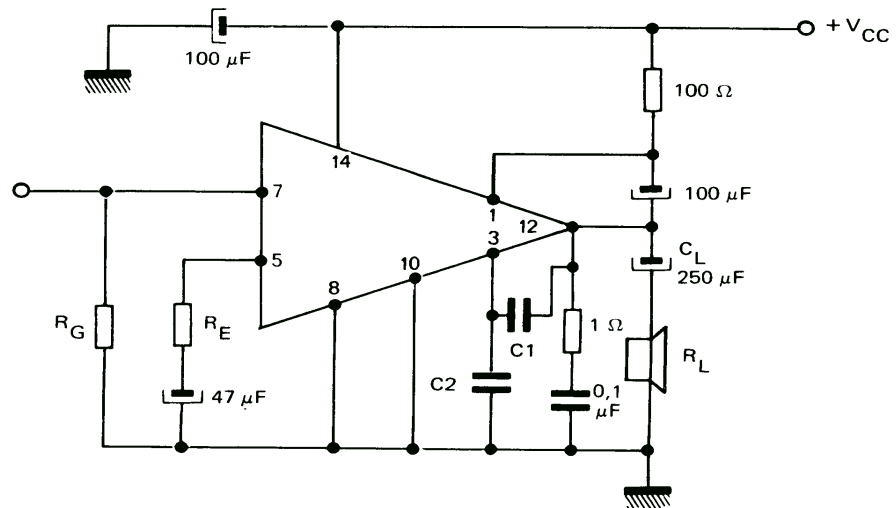
TBA 790 KB, KC, KD



1	Bootstrap <i>Bootstrap</i>	8	Ground <i>Masse</i>
2	Not to use <i>Ne pas utiliser</i>	9	Not to use <i>Ne pas utiliser</i>
3	Compensation <i>Compensation</i>	10	Ground <i>Masse</i>
4	Not to use <i>Ne pas utiliser</i>	11	Not to use <i>Ne pas utiliser</i>
5	Feed back network <i>Réseau de contre-réaction</i>	12	Output <i>Sortie</i>
6	Not to use <i>Ne pas utiliser</i>	13	Not to use <i>Ne pas utiliser</i>
7	Input <i>Entrée</i>	14	+V <sub>CC</sub>

**APPLICATION CIRCUITS (available for any type)***SCHEMAS D'APPLICATION (valable pour tous les types)*

LOAD CONNECTED TO  $+V_{CC}$   
CHARGE AU  $+V_{CC}$



LOAD CONNECTED TO  $-V_{CC}$   
CHARGE AU  $-V_{CC}$

C1, C2 = Frequency compensation and bandwidth adjustment  
*Condensateurs de compensation et réglage bande passante*

$C_L$  = Connecting load capacitor  
*Condensateur de liaison à la charge*

$R_E$  = Voltage gain  $A_V$  adjustment  
*Résistance de réglage du gain en tension  $A_V$*

$R_G$  = Biasing resistor  
*Résistance de polarisation*

$$A_V = \frac{8000}{R_E (\Omega)}$$

Numerical values are given in the following diagrams  
*Les valeurs numériques sont données dans les diagrammes suivants*

# DIAGRAMS FOR SELECTING VALUES OF EXTERNAL COMPONENTS OF THE APPLICATION CIRCUIT

DIAGRAMMES POUR LA DETERMINATION DES VALEURS DES COMPOSANTS EXTERIEURS DU SCHEMA D'APPLICATION

(available for any type)  
(valable pour tous les types)

